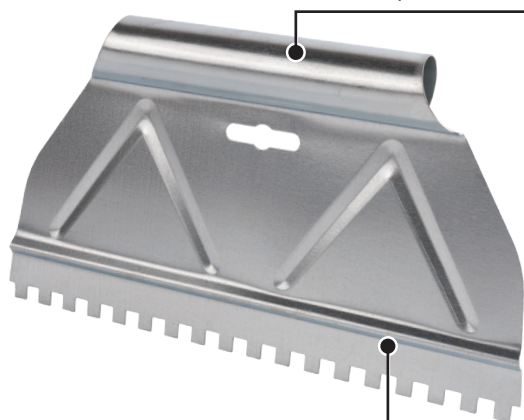


# Truelles pour adhésif 9 po (23 cm)

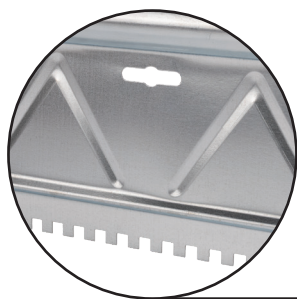
## MANCHE CONFORTABLE

Conçue avec un manche doté d'une partie supérieure laminée pour un contrôle supérieur



## DURABLE

Forgé à partir de l'acier galvanisé 0,8 mm pour une grande rigidité



## ARÊTES RENFORCÉES

Embossé avec arêtes pour plus de solidité

No° d'article	Taille des encoches	Application
48768	CARRÉE 1/16 po x 1/16 po x 1/16 po (1,6 mm x 1,6 mm x 1,6 mm)	Pour carreaux de tapis, feuille de fibre de verre, feuille, feuille à endos feutré, carreaux de vinyle de Luxe, planche, et sous-couche en liège
48769	FTV 3/32 po x 3/32 po x 3/32 po (2,4 mm x 2,4 mm x 2,4 mm)	Pour tapis à endos lisse et endos en mousse attaché sur tapis
48770	U 1/16 po x 1/16 po x 3/32 po (1,6 mm x 1,6 mm x 2,4 mm)	Pour carreaux de composition vinyle (VCT), carreaux de vinyle, planche de vinyle et carreau caoutchouc
48771	U 1/32 po x 1/16 po x 1/32 po (0,8 mm x 1,6 mm x 0,8 mm)	Pour carreaux de vinyle de luxe (LVT) et carreaux de tapis à endos vinyle sur substrats poreux et non poreux
48772	FTV 1/16 po x 1/16 po x 1/16 po (1,6 mm x 1,6 mm x 1,6 mm)	Pour tapis (notamment tapis texturés collés et à endos secondaires) et certains revêtements de sol résilients, comme endos en vinyle, endos en feutre/minéral, feuilles, carreaux de vinyle de composition (VCT), LVT/LVP, et revêtement de sol en caoutchouc
48774	FTV 1/8 po x 1/8 po x 1/8 po (3 mm x 3 mm x 3 mm)	Pour la pose de moquettes texturées ou à endos rugueux à l'aide de méthodes de collage direct. Il convient également à certaines installations de revêtements de sol résistants, comme les sous-couches en feuilles de vinyle et en liège
48775	V 1/8 po x 1/8 po x 1/8 po (3 mm x 3 mm x 3 mm)	Pour application de mortier-colle pour les carreaux de céramique 8 po (203 mm) x 8 po (203 mm) ou plus petit, revêtement de planches bois stratifié, revêtement de sol massif, surfaces plates massives et courtes ou contreplaqué
48776	CARRÉE 1/4 po x 1/4 po x 1/4 po (6,4 mm x 6,4 mm x 6,4 mm)	Pour le parquet préfini et les socles muraux

Scannez ici pour  
INFORMATIONS  
SUPPLÉMENTAIRES



Les truelles ROBERTS® pour adhésif sont conçues de manière professionnelle pour l'application d'adhésifs pour revêtement de sol. Ces truelles 9 po (23 cm) sont forgées à partir d'acier galvanisé et conçues avec un manche incurvé pour un contrôle supérieur. La surface de la lame est embossée avec des arêtes, pour une résistance accrue. Veuillez respecter les recommandations du fabricant pour le style et la taille de l'encoche de l'outil.