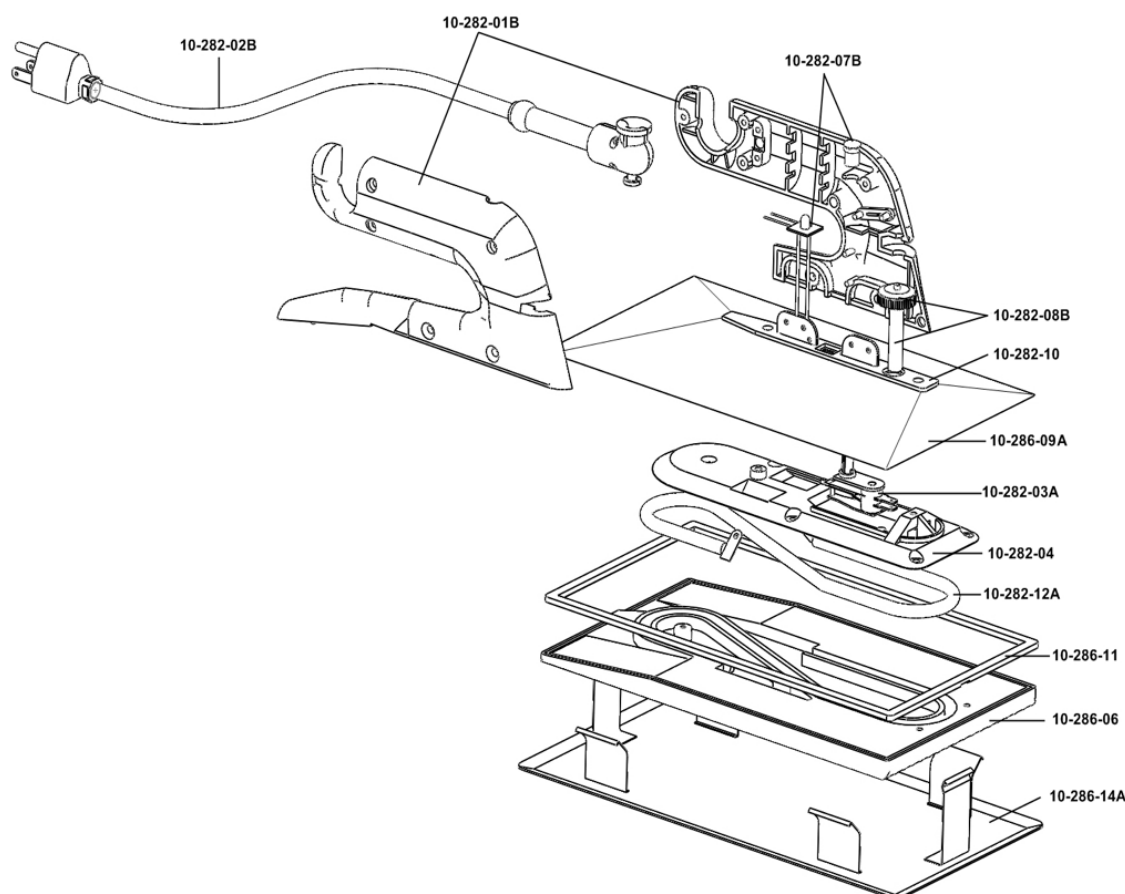


10-286G

Fer d'adhésion thermique



Liste des pièces de rechange

No de pièce	Description
10-282-01B	Jeu de poignée avec (7) vis
10-282-02B	Cordon amovible inclut un ressort de dégagement du cordon, une pince de fil de raccordement et (2) vis
10-282-03A	Thermostat
10-282-04	Plaque de semelle supérieure avec (5) vis
10-286-06	Plaque de semelle inférieure, revêtue d'une couche antiadhésive, rainurée
10-282-07B	Jeu de fils interne (2 pièces)

No de pièce	Description
10-282-08B	Bouton de calibrage avec tige de rallonge pour le bouton de commande
10-286-09A	Écran thermique avec (2) vis et (1) rondelle
10-282-10	Joint d'étanchéité (dessus de l'écran thermique pour le montage sur poignée)
10-286-11	Joint d'étanchéité (entre l'écran thermique et le dessus de la plaque de semelle)
10-282-12A	Élément chauffant
10-286-14A	Support de fer